



# LIFE Integrated Project

UE LIFE 16 IPE FR001

# marha

marine habitats

# marha

marine habitats

# life natur army

Armée & Biodiversité



OFFICE FRANÇAIS DE LA BIODIVERSITÉ

Ifremer

Conservatoire d'espaces naturels

agroParisTech

CEPIS

Parc naturel de Corse

Parc naturel de Corse

Parc naturel régional de Corse

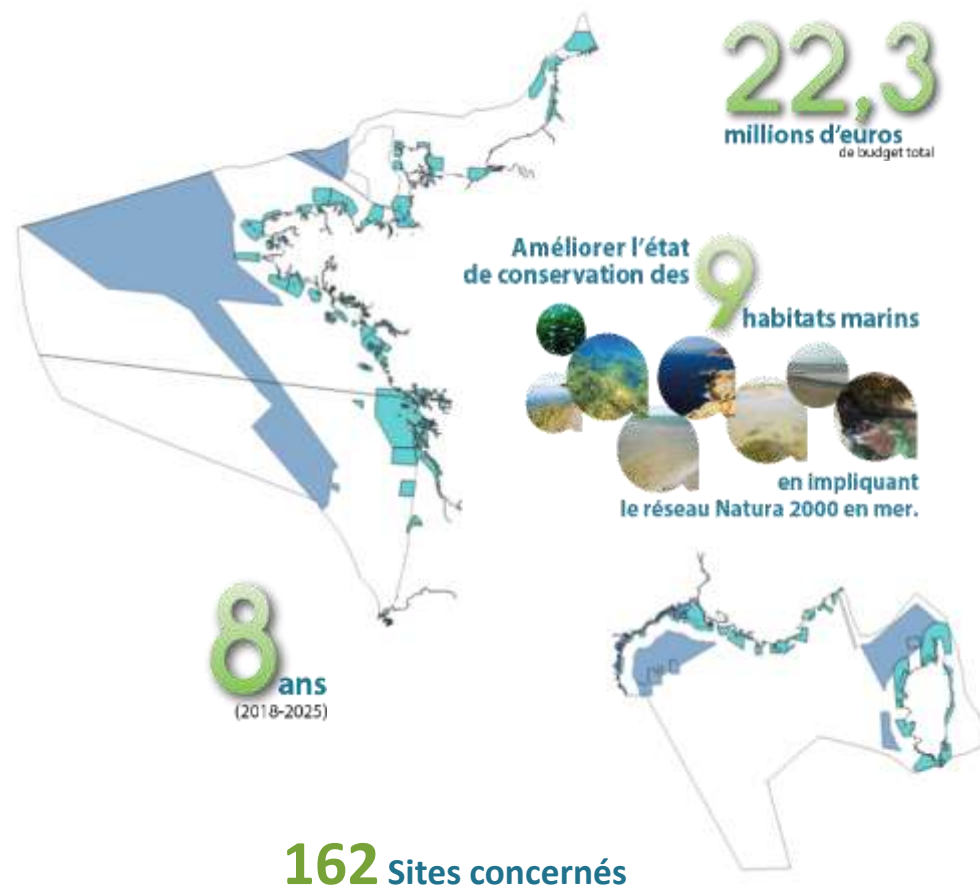
Parc naturel régional de Corse

Parc naturel de Gaille du Morbihan

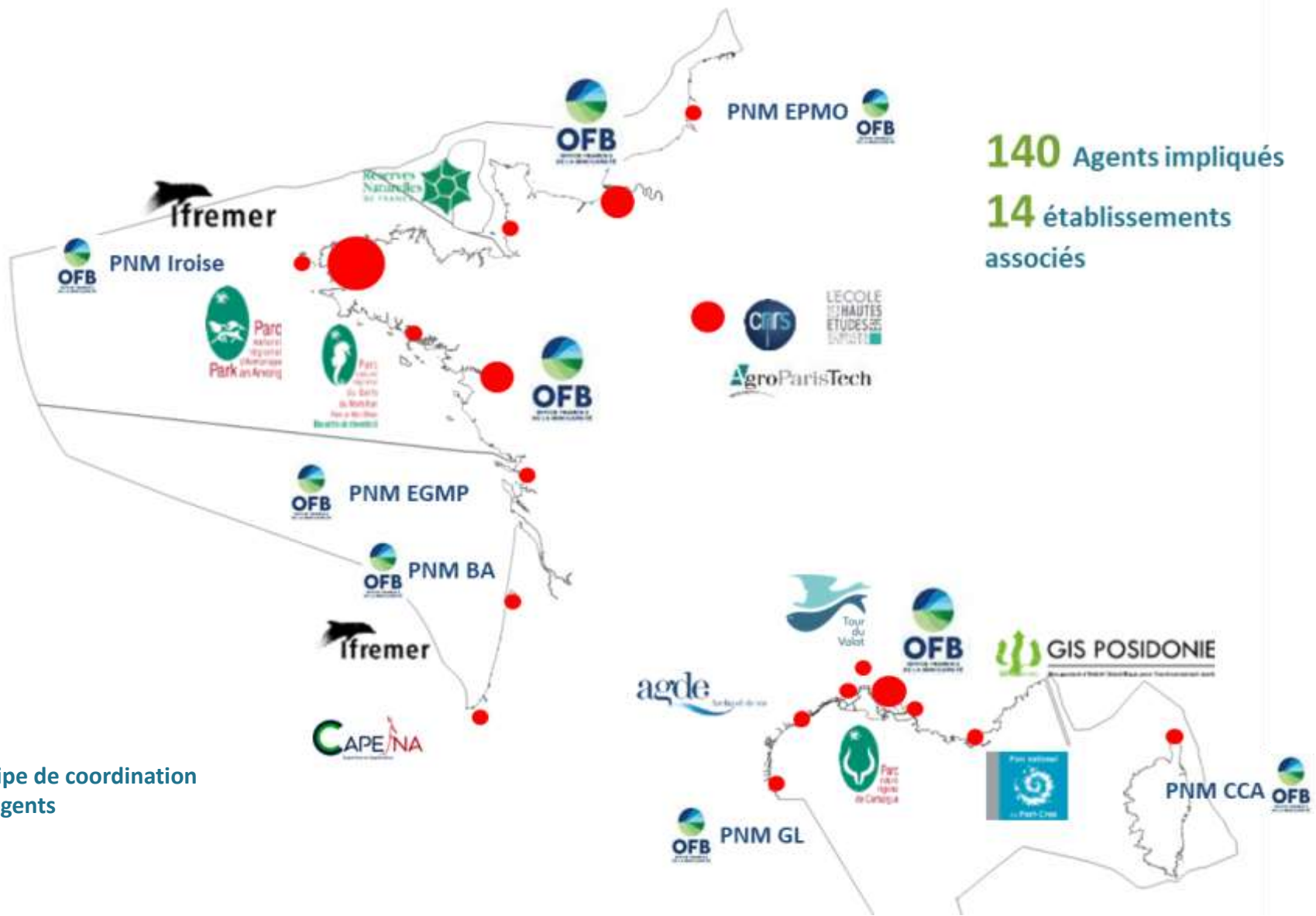
## Fondements et justifications du projet

Code	Atlantique		Méditerranée	
	2012	2018	2012	2018
1110	DM	DM	DM	DI
1120			DI	DI
1130	DM	DM	DM	DM
1140	DI	DI	DM	DM
1150	DI	DI	DM	DI
1160	DM	DM	DM	DM
1170	DI	DI	F	F
1180	NE	NE		
8330	NE	F	DI	NE

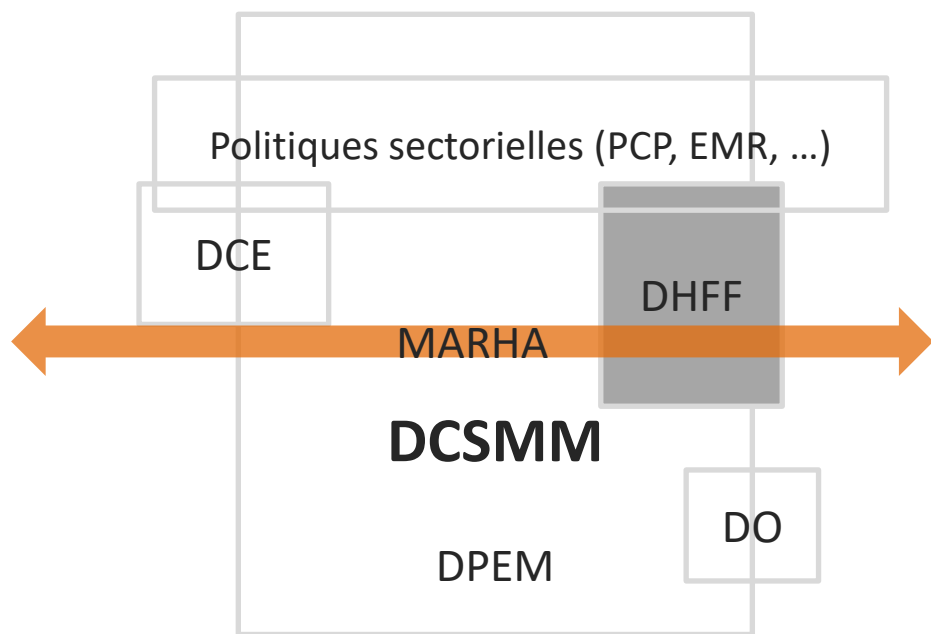
- Eviter, sinon réduire la dégradation des habitats ;
- Restaurer les habitats et espèces en état de conservation défavorable ;
- Améliorer l'état de connaissance des habitats et espèces.



# Un équipage riche et au plus près du terrain



# Un projet transversal et intégré



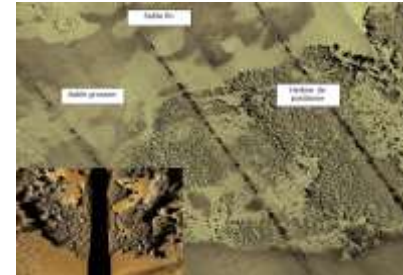
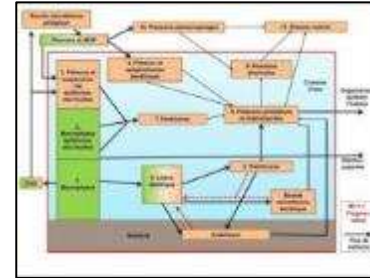
- ✓ Etat de conservation des HIC
- ✓ Gouvernance
- ✓ Gestion
- ✓ Formation
- ✓ Sensibilisation
- ✓ Communication
- ✓ Mobilisation citoyenne
- ✓ Financement
- ✓ Gestion et diffusion des données





## Evaluation et surveillance des habitats benthiques

Ateliers Scientifiques



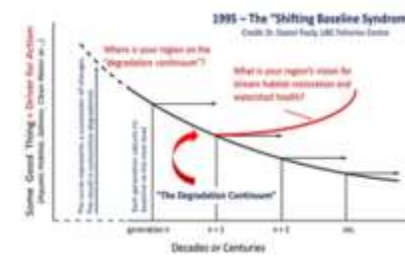
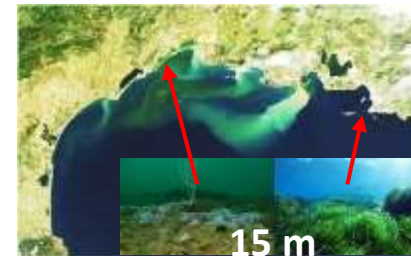
Réflexions et analyses sur les méthodes



Travaux méthodologiques de terrains (protocoles)



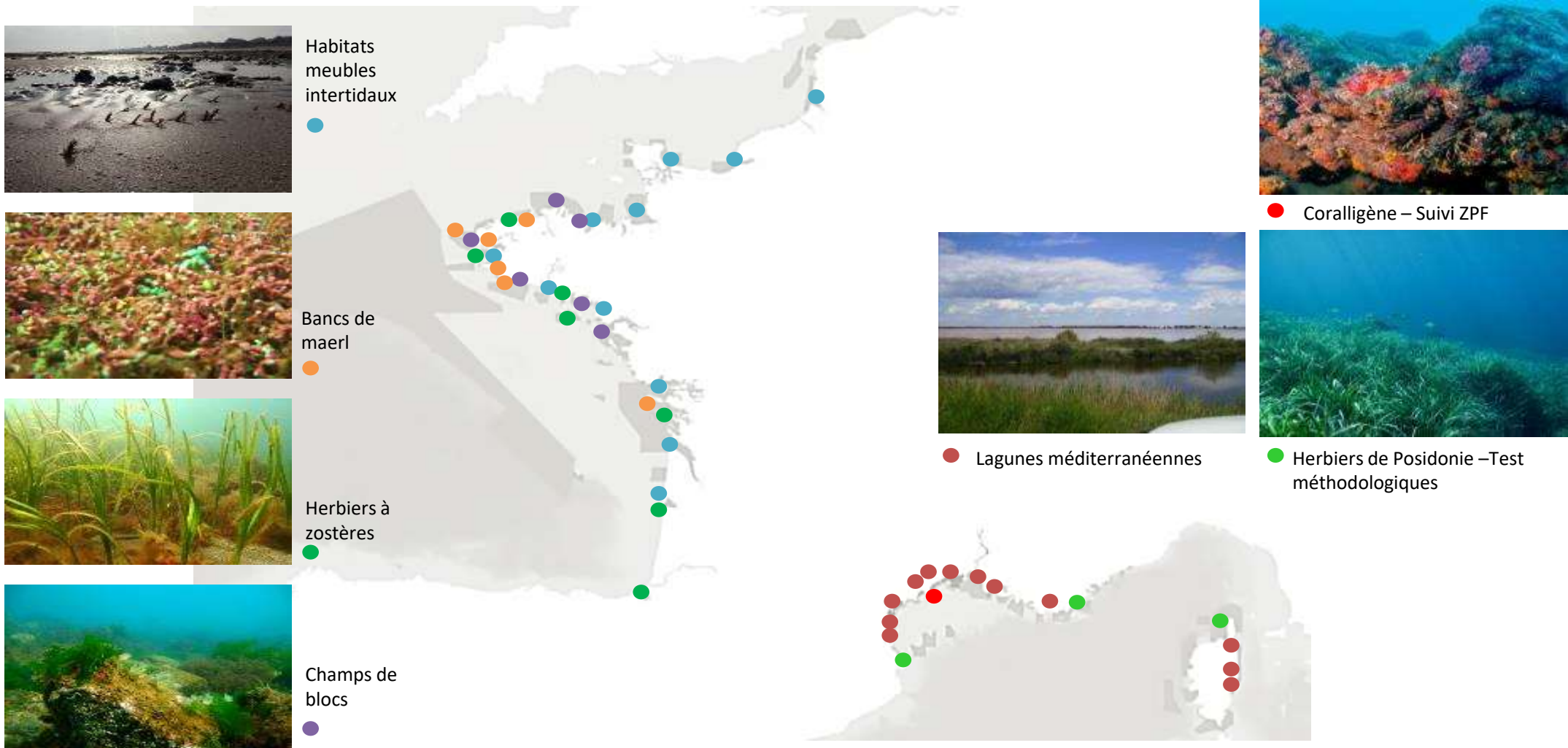
Recherche des habitats de référence



Recherche et étude des biais et limites

# Principales opérations nationales de coordination

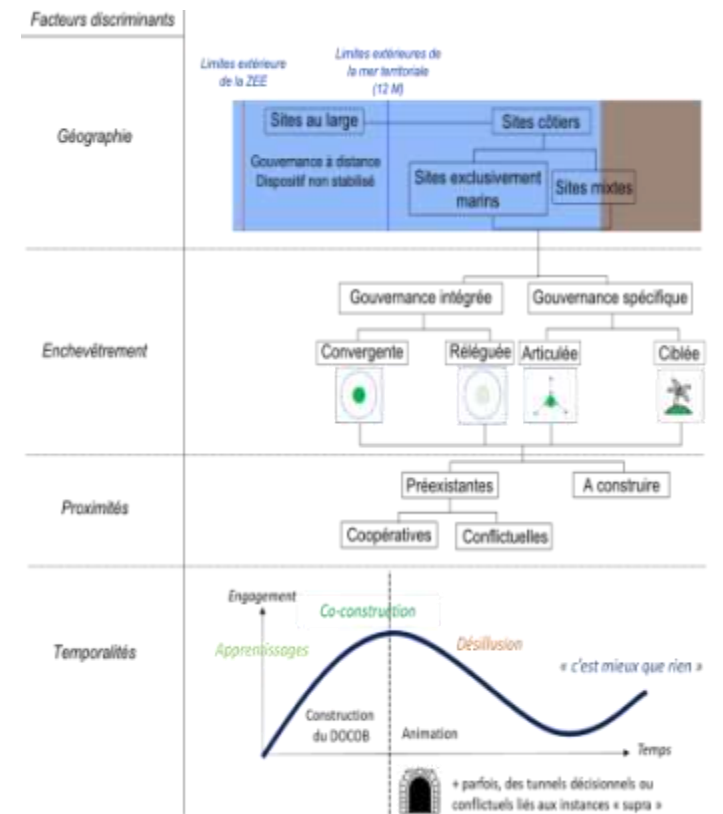
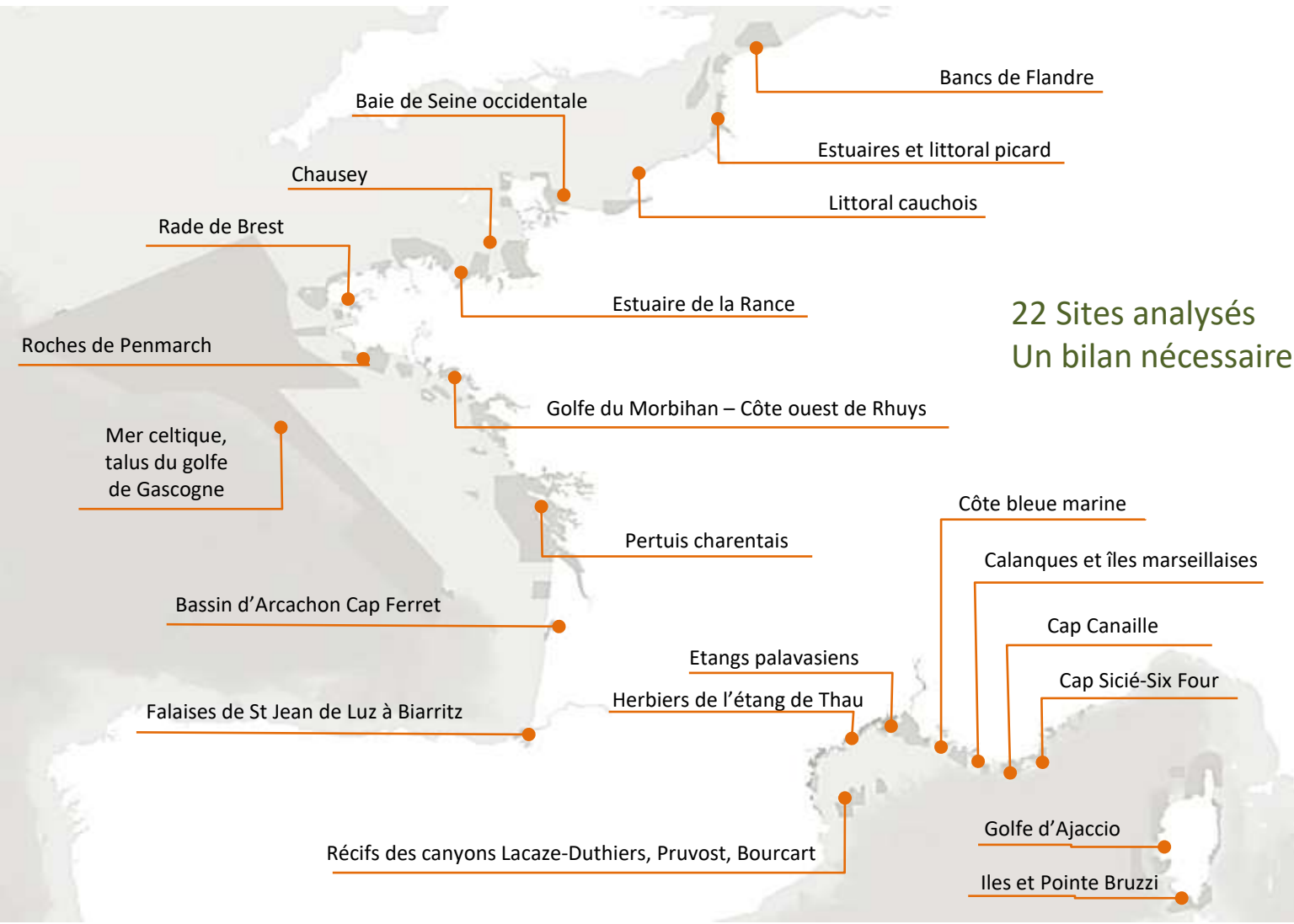
## Evaluation et surveillance des habitats benthiques – programme 2021-2022





# Principales opérations nationales de coordination

## Audit de la gouvernance des sites et appuis aux sites complexes



## Renforcer la gestion – Rédiger des DOCOB

		L	EI	M	V
FR3102003	Récifs Gris nez – Blanc nez				
FR5202011	Estuaire de la Loire nord				
FR5202012	Estuaire de la Loire sud - Baie de Bourgneuf				
FR5300020	Cap Sizun				
FR5300033	Houat Hoëdic				
FR7200812	Portion du littoral sableux de la côte aquitaine				
FR5300034	Estuaire de la Vilaine				
FR2502018	Surtainville				
FR2502019	Vauville				
FR2500084	Récifs de La Hague				
FR5300011	Cap d'Erquy - Cap Fréhel				
FR5300012	Baie de Lancier-Baie d'Arguenon-Archipel de St-Malo-Dinard				
FR5300066	Baie de Saint-Brieuc Est				
FR2500080	Littoral ouest Cotentin de Bréhal à Pirou				
FR2500077	Baie du Mont St Michel				
FR2500079	Chausey				
FR3100477	Falaises et pelouses du Blanc nez				
FR9402010	Porto-Vecchio				
FR9301998	Baie de la Ciotat				
FR9400570	Agriates				
FR9402013	Plateau du Cap Corse				
FR3102005	Baie de Canche et couloir des 3 estuaires				
FR2200346	Estuaires et littoral picards (baies de Somme et d'Authie)				
FR7200774	Baie de Chingoudy				

L: lancement DOCOB  
 EI: Validation Etat initial  
 M: Validation Mesures  
 V: Validation DOCOB et lancement animation

24 DOCOB côtiers

5 DOCOB large

FR5302015	Mers celtiques - Talus du Golfe de Gascogne				
FR9102017	Récifs Du Banc De l'ichtys et du Canyon de Sète				
FR9402020	Récifs du mont sous-marin d'Ajaccio affleurements de Valinco				
FR9402021	Récifs Du Mont Sous-Marin de l'Agriate				
FR9102016	Récifs des canyons Lacaze-Duthiers, Pruvot et Bourcart				



Liste verte

Site test

- Baie de Seine occidentale



Convention UICN

- Méthode N2000

AMI et formation

- 10 sites labellisés



## Renforcer la gestion – Former les gestionnaires

### Former et outiller

⇒ 130 formations programmées

- Gestionnaires (évaluation EC, suivis, police, études socio, économie, cartographie, ...)
- Services techniques (procédures, biologie, écologie, ...)
- Collectivités (gestion, écologie, biologie, ...)

⇒ 80 outils pédagogiques produits et distribués

- Supports de tous types, webinaires, sites web, panneaux, médias



Sans COVID



Avec COVID

# Principales opérations nationales de coordination

Renforcer la gestion – Connaître les usages - Réduire les pressions

Etudes socio-économiques sur les usages



Caractériser les pressions et réaliser des référentiels techniques très spécialisés

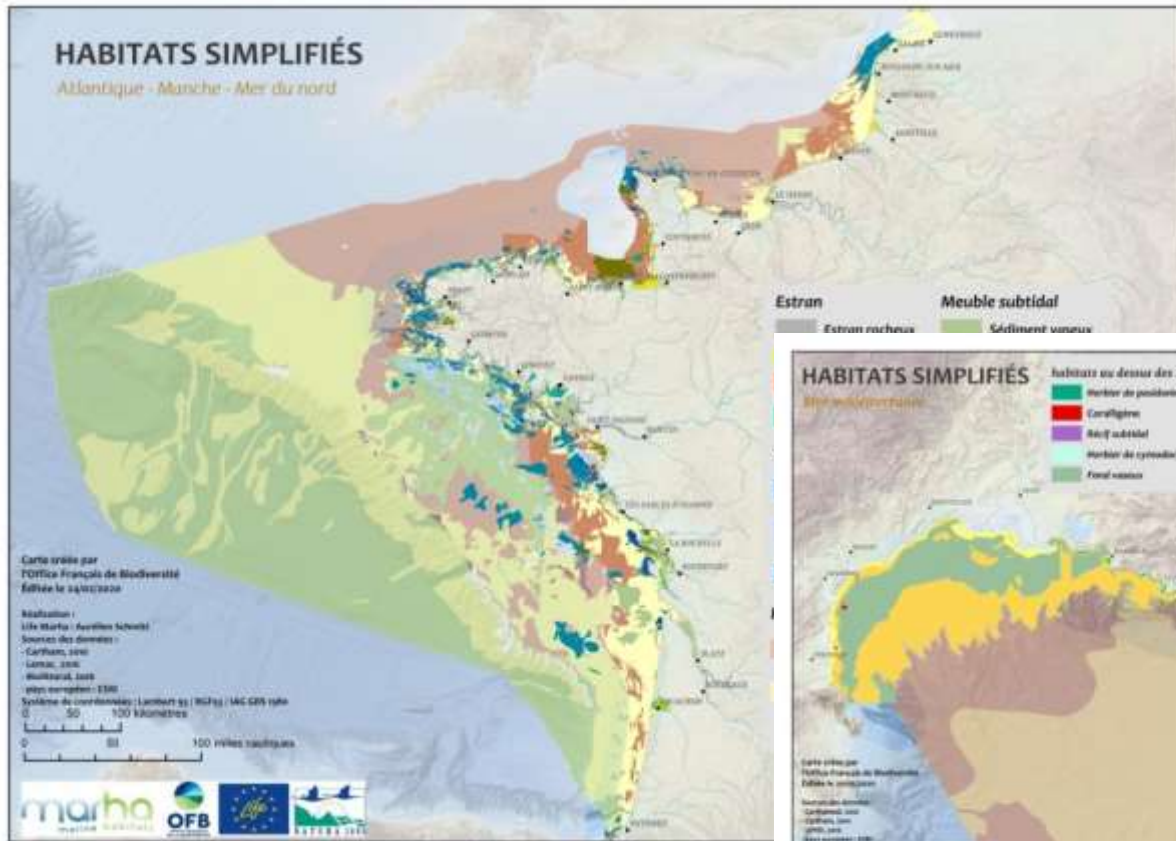


R	Cultures marines	■	■	2020
R	Pêche pro	■		2021
R	Sports et loisir			2022
R	Défense			?
N	EMR	■		2021
N	Dragage immersion	■		2021
N	Gestion du trait de côte			2022
N	Infrastructures portuaires			2023
N	Prospection minière			?
N	Transports maritime			2022
N	Extraction de granulats			2022

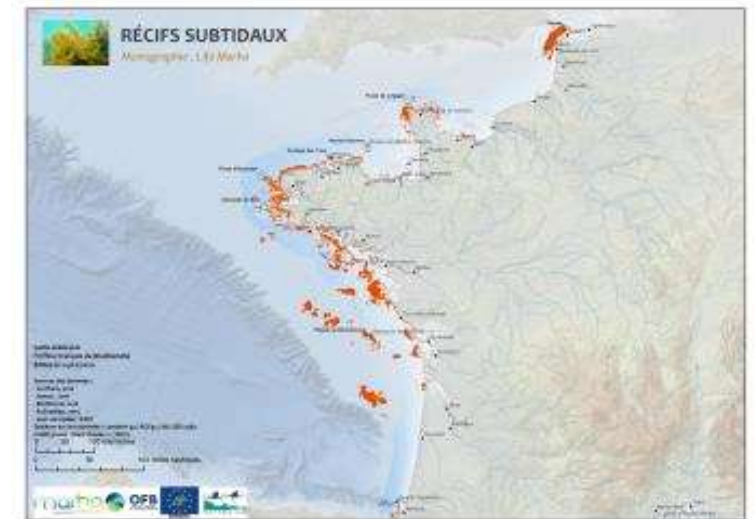
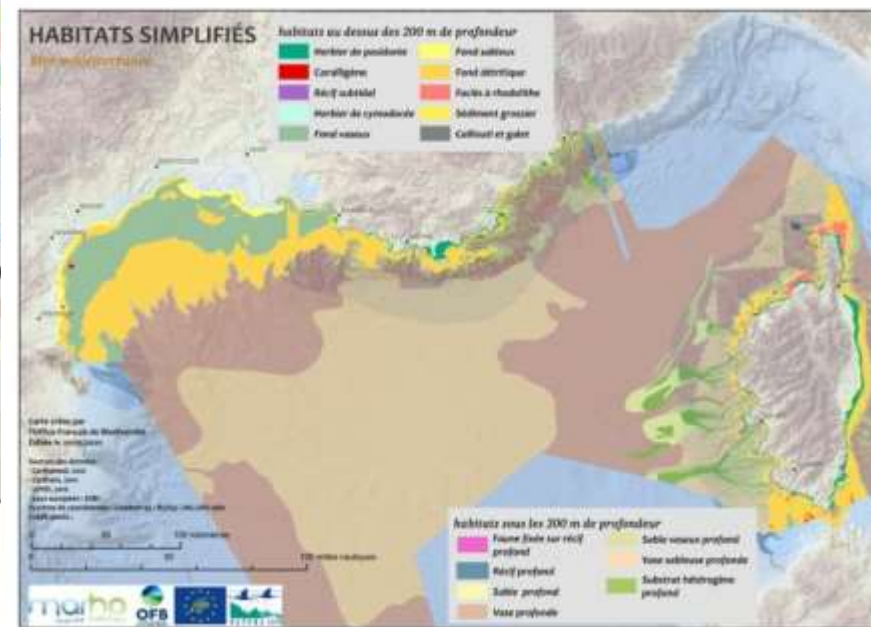


# Principales opérations nationales de coordination

Renforcer la gestion – Structurer, bancariser, et partager la donnée



- ⇒ Mesurer les évolutions surfaciques, détecter les évolutions majeures, les grands dysfonctionnements
- ⇒ Dériskuer, en amont des stratégies d'aménagement
- ⇒ Eclairer les choix politiques
- ⇒ Compléter optimalement l'acquisition de données





# Principales opérations nationales de coordination

## Des actions concrètes démonstratives



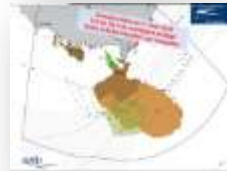
Réduction de l'impact de la conchyliculture sur les sites sensibles – chantier test rade de Brest



Déploiement des mouillages écologiques en Atlantique – Site atelier Concarneau



Déploiement des mouillages écologiques en Atlantique – Site atelier Ile aux Moines



ZPF et balisage des enjeux environnementaux – Site test d'Agde



Impact du balisage réglementaire – Site test rade d'Hyères



Restauration de sites pollués – Site test Antibes



Accompagner les navigateurs avec une application dédiée

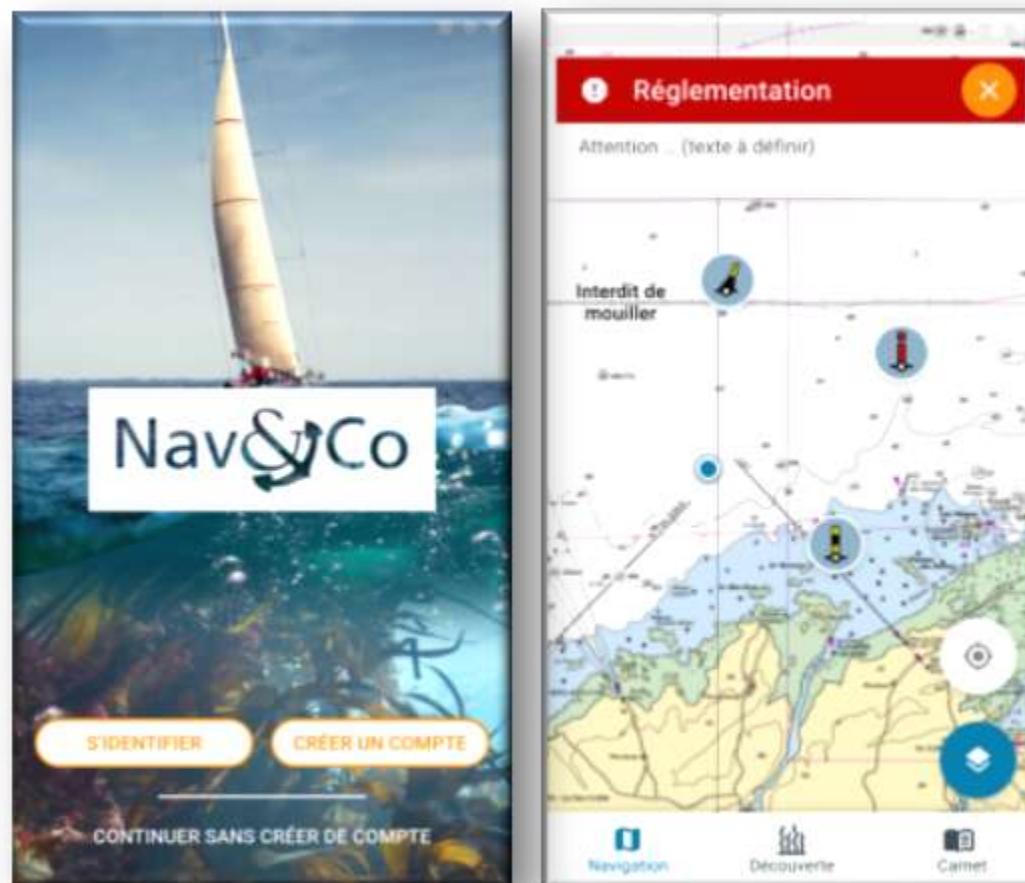
Mouillage grande plaisance – Site test Méd

## Principales opérations nationales de coordination

Des actions concrètes  
démonstratives

Conserver en  
sensibilisant les  
usagers de la mer

**Nav&Co**  
Application de  
découverte de la  
biodiversité marine



Cadre OFB / SHOM /DAM (Partenariat  
FIN en préparation)

Aide à la navigation, accès à la  
réglementation environnementale

Découverte des enjeux  
environnementaux de manière  
ludique

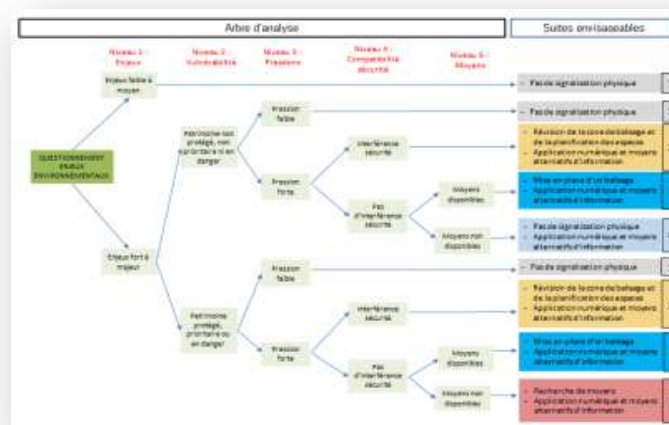
Test Bretagne été 2020, 7800  
téléchargements, déploiement OM  
2021, national 2022 en s'appuyant sur  
PING (BDD SHOM sur la  
réglementation environnementale en  
mer). Financement FEAMP.



# Principales opérations nationales de coordination

Des actions concrètes démonstratives

Conserver en protégeant fortement et en signalant





# Principales opérations nationales de coordination

Des actions concrètes  
démonstratives

Conserver en réduisant  
les pressions

Lancement d'AMI sur les mouillages et le balisage écologique



Chantier ZMEL  
durable à  
Concarneau

Chantier  
Balisage  
Ramatuelle





# Principales opérations nationales de coordination

Des actions concrètes  
démonstratives

Conserver en réduisant  
les pressions





# Principales opérations nationales de coordination

Commande ou conception de nombreux supports de communication photo ou PAO au service des gestionnaires



## La Réserve naturelle nationale d'Iroise : un refuge pour la biodiversité

**La biodiversité est en danger.**  
Dans le monde, 1 espèce sur 11 est menacée de disparition rapide. Près de 3000 espèces en France ne vivent plus que dans les Réserves naturelles. Sur les côtes françaises, l'augmentation de l'activité humaine menace la biodiversité.

**En Iroise,**  
l'archipel de Molène est le dernier refuge pour de nombreuses espèces. Une réserve naturelle nationale y a été créée pour garantir leur tranquillité.

**Aujourd'hui la réserve s'agrandit**  
pour protéger les espèces les plus fragiles, comme les oiseaux marins qui couvent sur les plages. La réserve est un site d'importance nationale pour :

<b>25 %</b> des Grands gravelots	<b>15 %</b> des Huitriers-pie	<b>80 %</b> des Océanites-tempête	<b>25 %</b> des Phoques gris...
-------------------------------------	----------------------------------	--------------------------------------	------------------------------------

La réserve élargie permettra d'étudier et de conserver une faune et une flore d'exception

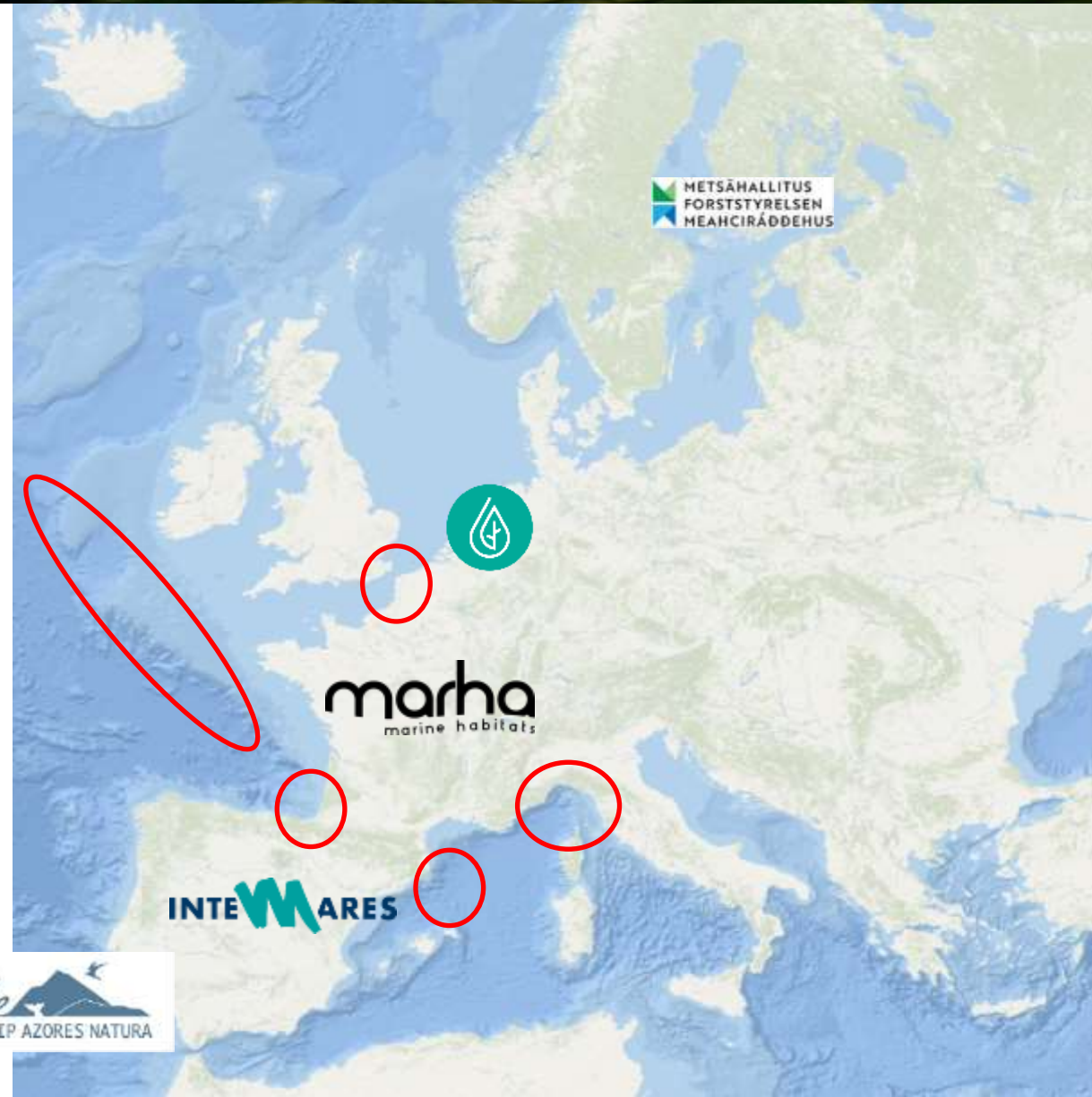
Logo: Réserve Naturelle IROISE, Parc naturel régional Iroise, AGENCE FRANÇAISE POUR LA BIODIVERSITÉ, ÉTABLISSEMENT PUBLIC DE L'ÉTAT



## Principales opérations nationales de coordination

Engager une évaluation des enjeux transfrontaliers et rechercher des outils de gestion

- ⇒ Identification des enjeux transfrontaliers
  - ⇒ Bords de Flandres
  - ⇒ Baie de Chingoudy
  - ⇒ Pyrénées catalanes – Cap de Creus
  - ⇒ Sites liguro-provençaux
- ⇒ Organisation de séminaires internationaux
  - ⇒ Canyons et habitats profonds
  - ⇒ Posidonia network
  - ⇒ Platform meeting ZPF



## Formation des agents et des services

### Contexte Armées

- ⇒ Peu de formations dédiées à la biodiversité
- ⇒ Groupe de travail formation lancé en 2020 – distinction sensibilisation et formation
- ⇒ Pour la marine, seule la sensibilisation est privilégiée
- ⇒ FCEN intervient pour organiser des sensibilisations sur les patrimoines, sur les ERC, les impacts, ...

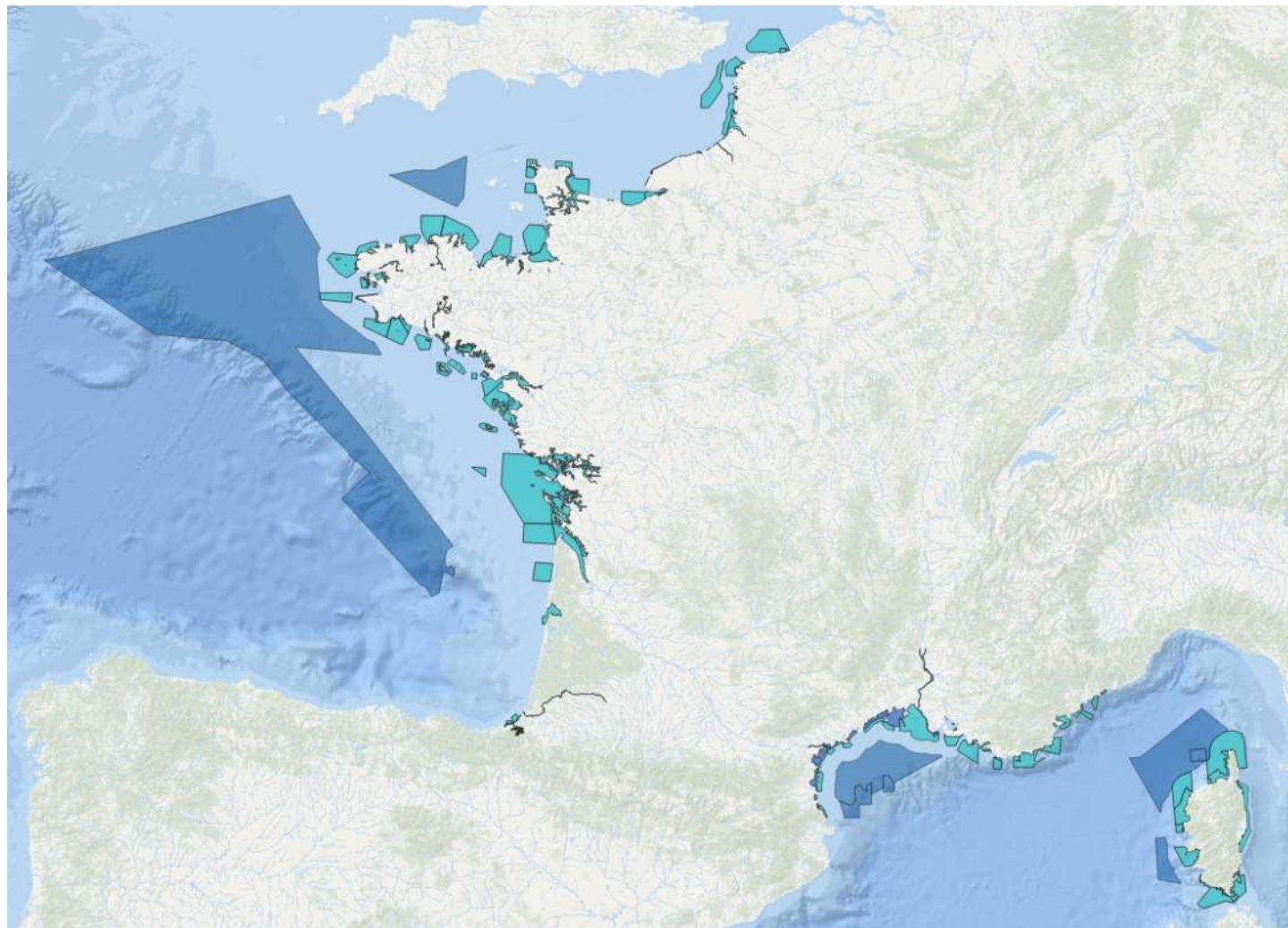
### Quels apports du Life IP Marha

- ⇒ Appuis aux formations prévues à destination des personnels des 3 corps d'armée, notamment pour la Marine et en lien avec les milieux marins et littoraux – en attente demande MinArm
- ⇒ Production de documents de vulgarisation et de supports de formation sur Natura 2000, sur les habitats marins, sur les impacts générés par les usages militaires



## Evaluation de l'état de conservation des sites Natura2000 marins

- ⇒ Aucun site marin militaire évalué à ce jour,
- ⇒ Aucun périmètre Natura2000 en zone militaire
- ⇒ Mais des zones d'exercice en zone Natura2000



Evaluation de l'état de conservation des sites Natura2000 marins





LIFE IP MARHA PROJECT  
**Partenaires**



Rejoignez la communauté Marha



<https://www.linkedin.com/groups/13618978/>



<https://twitter.com/lifemarha>



<https://www.life-marha.fr/>